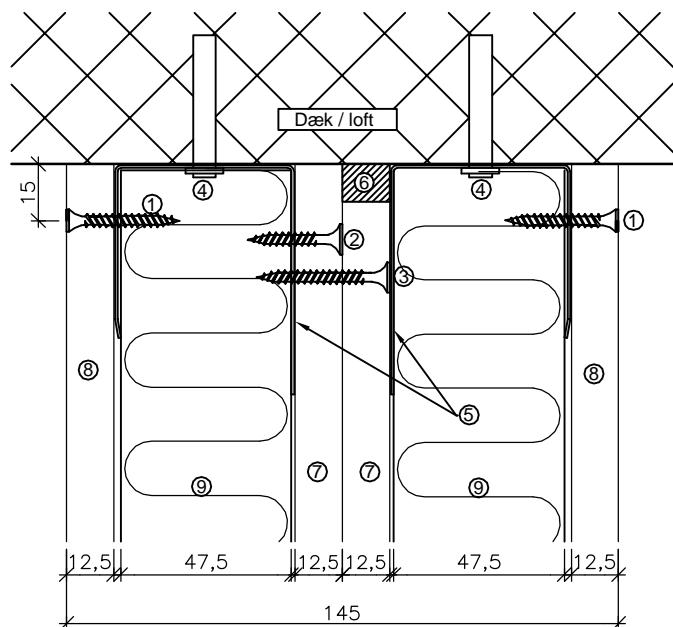
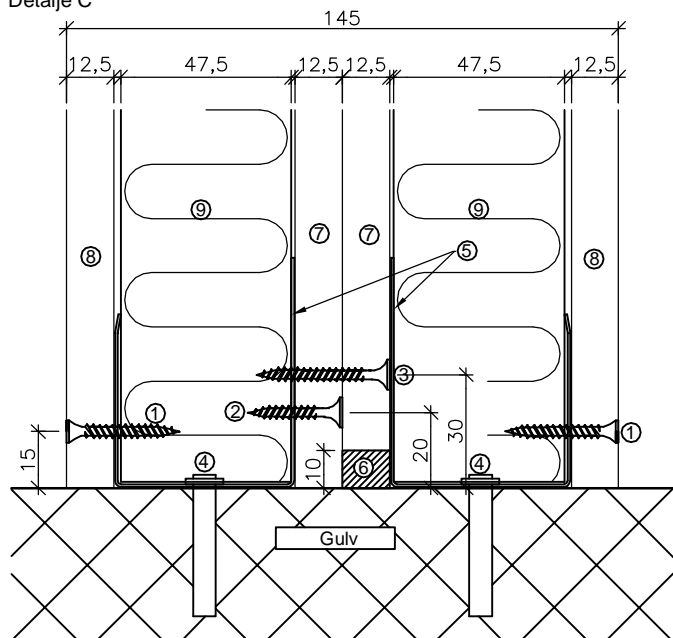


Detalje A

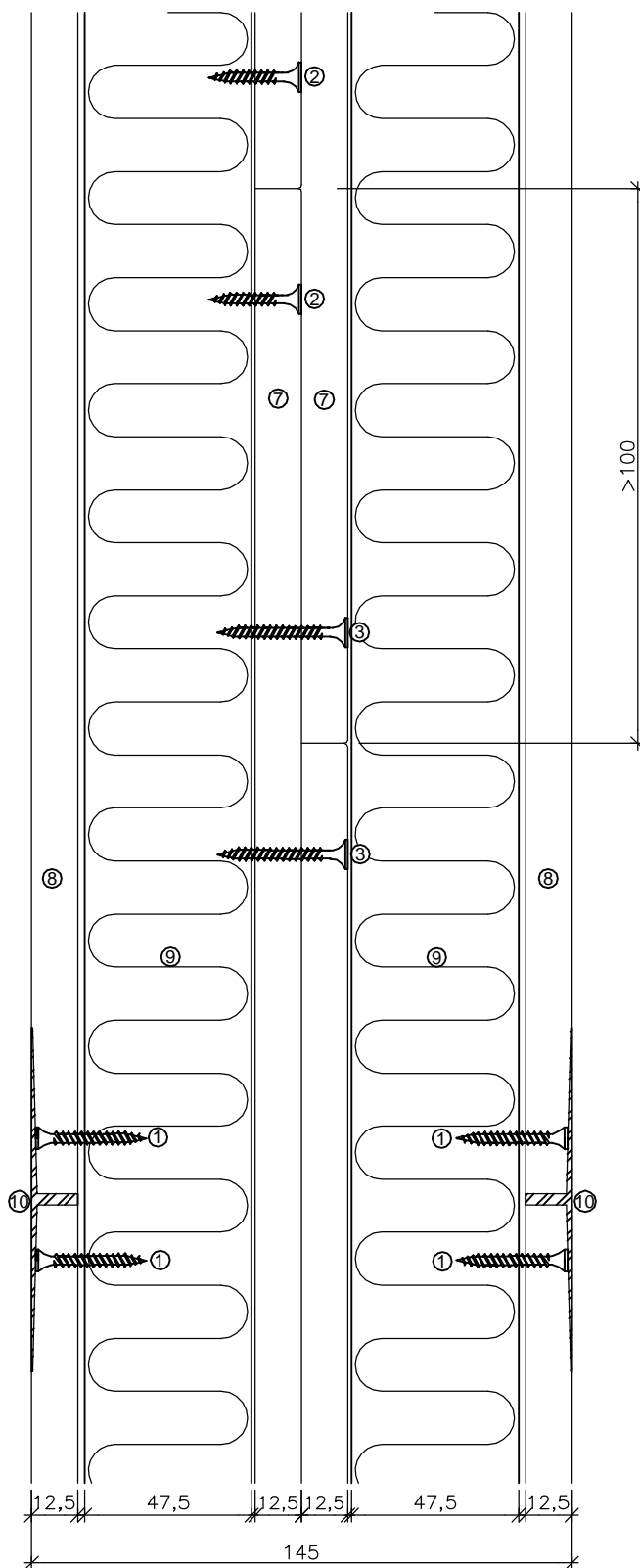



- ① Knauf Danoline skrue SN 3,5x30
- ② Knauf Danogips skrue RA25
- ③ Knauf Danogips skrue RA35
- ④ Fastgørelse til gulv/loft pr max 600 mm
- ⑤ Sonocare C47, vægprofil
- ⑥ Knauf Danogips fugemasse nr. 1
- ⑦ Knauf SilentBoard-Sonder 12,5x625x1800 mm
- ⑧ Knauf Danoline vægbeklædning, f.eks. Designpanel
- ⑨ Knauf Insulation Eco Batt 0,37 Specialformat 45 x 305 (610) x 1250 mm
- ⑩ Knauf Danogips Easy filler, med indlagt papir sparteltape.

Detalje C



Detalje B



Produkt: Sonocare Væg	Tegn.: 130301-850-11
Emne: Detalje A, B og C (tilslutning til loft og gulv, samt lodret snit)	Mål: 1:2
	Dato: 01.03.2013
	Rev.:
Knauf Danoline A/S Kløvermarksvej 6, DK-9500 Hobro T: +45 9657 3000 F: +45 9657 3001 www.knaufdanoline.com - info@knaufdanoline.com	Sign.: NPJ
	Sagsnr.:
	Fil: